

# PROVINCIA SAN JOSÉ DE OCOA



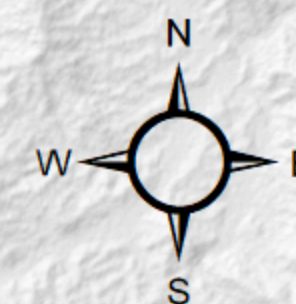
Gobierno de la  
REPÚBLICA DOMINICANA

MEDIO AMBIENTE

## PRECIPITACIONES

MINISTERIO DE MEDIO AMBIENTE  
Y RECURSOS NATURALES

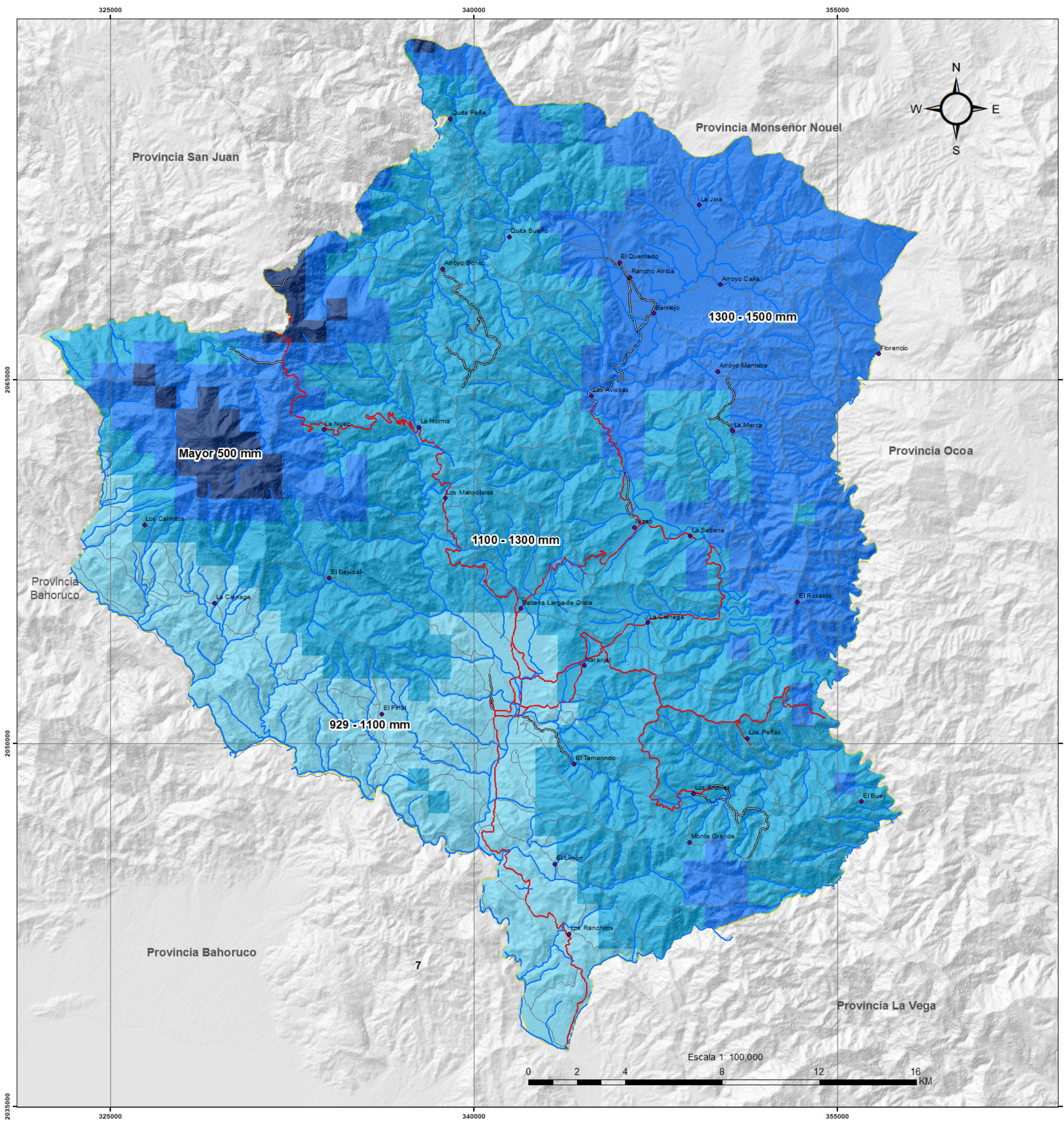
Escala: 1:100,000



### Leyenda

#### RANGOS

- 929 - 1100 mm
- 1100 - 1300 mm
- 1300 - 1500 mm
- Mayor 1500 mm



### SIMBOLOGIA

- Capital de Provincia
- Cabecera de Municipio
- Distrito Municipal
- Sección Municipal
- Ríos y Arroyos
- Carretera Pavimentada Transitable Todo el Año
- Carretera no Pavimentada Transitable por Todo Tipo de Vehículo
- Carretera no Pavimentada Transitable en Tiempo Seco (Vehículo Todo Terreno)
- Límite Provincial



Edición: Noviembre, 2021  
Fuente: plataforma WorldClim (<https://worldclim.org/data/index.html>)