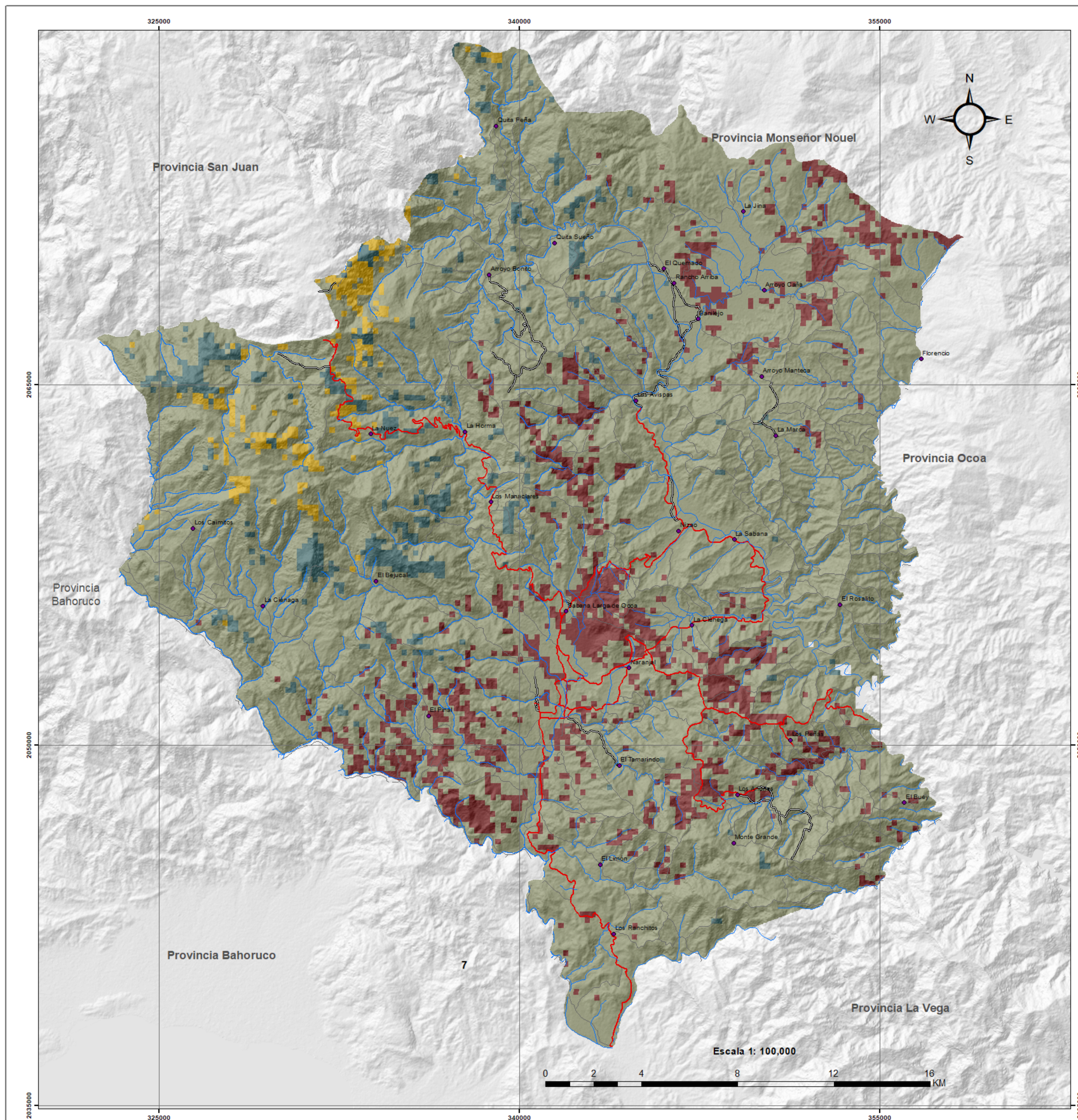


# PROVINCIA SAN JOSÉ DE OCOA



  
 GOBIERNO DE LA  
 REPÚBLICA DOMINICANA  
 MEDIO AMBIENTE  
**TEXTURA DEL SUELO**  
 MINISTERIO DE MEDIO AMBIENTE  
 Y RECURSOS NATURALES










Escala: 1:100,000

## Leyenda

### Clase Textural

- Arcilloso (Arc)
- Franco (F)
- Franco Arcilloso (FArc)
- Franco arcilloso arenoso (FArcAre)

## SIMBOLOGIA

- |   |   |
|---|---|
|  Capital de Provincia  |  Ríos y Arroyos  |
|  Cabecera de Municipio |  Carretera Pavimentada Transitible Todo el Año                               |
|  Distrito Municipal    |  Carretera no Pavimentada Transitible por Todo Tipo de Vehículo              |
|  Sección Municipal     |  Carretera no Pavimentada Transitible en Tiempo Seco (Vehículo Todo Terreno) |
|   |  Límite Provincial   |



Edición: Noviembre, 2021  
 Fuente: SoilGRID <https://soilgrids.org>, resolución 250 m.